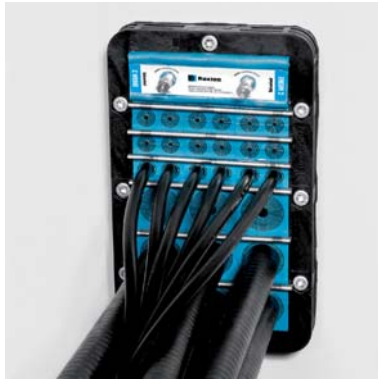


# Roxtec C KFO frame



**EN** The Roxtec C KFO is a light-weight composite frame in size 6x1. The frame is openable for easy installation around existing cables.

- For use with Group CM components
- Attachment by bolting
- Available with or without flange

**CN** Roxtec C KFO 型框架为轻型复合框架，尺寸为6x1。该框架可开口，易于安装在现有电缆周围。

- 适用于CM组件
- 螺栓安装
- 有无法兰均可

**DE** Der Roxtec C KFO ähnelt dem KFO der Größe 6x1, ist aber flacher. Der Rahmen lässt sich zur einfachen Installation um vorhandene Kabel öffnen.

- Zur Verwendung mit Komponenten der Gruppe CM
- Schraubmontage
- Mit oder ohne Flansch

**ES** El marco C KFO de Roxtec es un marco ligero compuesto de tamaño 6x1. El marco se puede abrir para conseguir una fácil instalación de cables.

- Uso con componentes del grupo CM
- Adhesión por atornilladura
- Con o sin ala

**FR** Le cadre C KFO Roxtec est un cadre en composite léger de taille 6x1. Il peut être ouvert pour une installation facile autour de câbles existants.

- Pour composants du groupe CM
- Fixation par boulonnage
- Avec ou sans bride

# C KFO frame, PA 6.6, 30% GF - flange, PP

C KFO 型框架, PA 6.6, 30% GF - 法兰, PP | C KFO Rahmen, PA 6.6, 30 % Glasfaser - Flansch, PP | Marco C KFO, PA 6.6, 30% de fibra de vidrio - ala, PP | Cadre C KFO, PA 6.6, 30 % fibre de verre - bride, PP



C KFO 6x1

C KFO 6x1 with flange

C KFO Counter frame

Parts needed for a complete solution



page 34



page 162



page 162



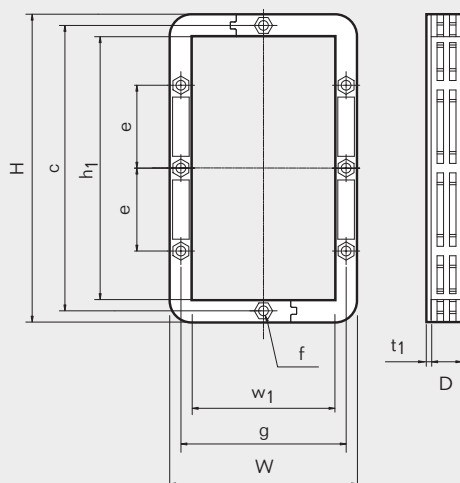
page 165

See also Installation guidelines on page 189.

RATINGS	IP: 55
---------	--------

CN	框架	框架 开孔数量	密封空间(毫米)	外部尺寸		重量		货号
				HxW (毫米)	HxW (英寸)	(千克)	(磅)	
DE	Rahmen	Für Anzahl an Öffnungen	Belegraum (mm)	Außenmaße		Gewicht		Art.-Nr.
ES	Marco	Para nº de huecos	Espacio útil de sellado (mm)	Dim. externas		Peso		Nº art.
FR	Cadre	Nombre d'alvéoles	Espace de remplissage (mm)	Dim. extérieures		Poids		Nº d'article
EN	Frame	For No. openings	Packing space (mm)	External dimensions		Weight		Art. No.
	C KFO 6x1	1	180 x 120	260 x 159	10.236 x 6.260	0.6	1.323	CKF000060059
	C KFO 6x1 with flange	1	180 x 120	420 x 319	16.535 x 12.559	1.2	2.646	CKF1000060059
	C KFO Counter frame*	1	180 x 120	262 x 161	10.315 x 6.338	0.4	0.882	KFC0000100011

## C KFO 6x1



Pos	(mm)	(in)
c	241	9.488
e	70	2.756
f	Ø 8.2 (8x)	Ø 0.323 (8x)
g	140	5.512
h <sub>1</sub>	222	8.740
w <sub>1</sub>	120	4.724
t <sub>1</sub>	gasket 2	0.079
D	26	1.024

Available with stainless steel fasteners upon request.

\*The C KFO Counter frame is recommended if the wall is 1.5 mm (0.059") or thinner.

Note: All dimensions are nominal values

注意: 所有的尺寸都是参考值

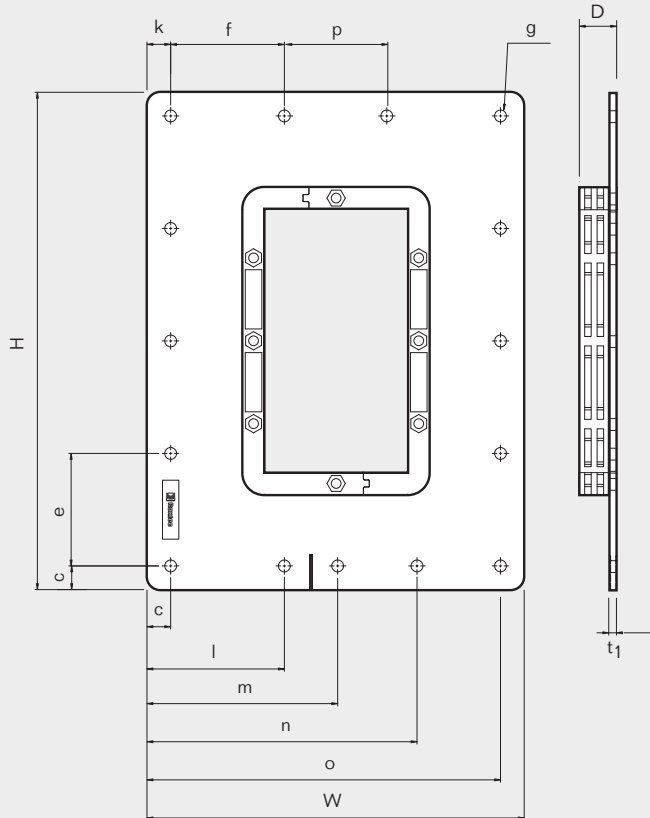
Achtung: Alle angegebenen Maße sind Nominalwerte

Nota: Todas las dimensiones son valores nominales

N.B. : toutes les dimensions sont nominales

## C KFO frame, technical information

C KFO 型框架, 技术信息 ▶ C KFO-Rahmen, technische Daten ▶ Marco C KFO, información técnica ▶ Cadre C KFO, informations techniques



Pos	(mm)	(in)
c	20	0.787
e	95 (4x)	3.740 (4x)
f	96 (2x)	3.780 (2x)
g	Ø 10 (23x)	Ø 0.394 (23x)
l	116	4.567
m	161	6.339
n	228	8.976
o	299	11.772
t <sub>1</sub>	8	0.315
p	87	3.425
D	34	1.339

Note: All dimensions are nominal values

注意: 所有的尺寸都是参考值

Achtung: Alle angegebenen Maße sind Nominalwerte

Nota: Todas las dimensiones son valores nominales

N.B. : toutes les dimensions sont nominales